

C003SPRS

Sensor de Presença

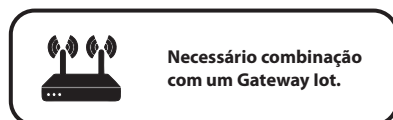


Descrição do produto

O Sensor de Presença **Pixel TI**[®] foi desenvolvido visando trazer conforto e comodidade ao usuário.

Com ele é possível monitorar a presença e a movimentação de pessoas no ambiente, sem a necessidade de reformas ou mudanças na estrutura do local de instalação. Pode ser utilizado em casas, farmácias, consultórios e em outros ambientes.

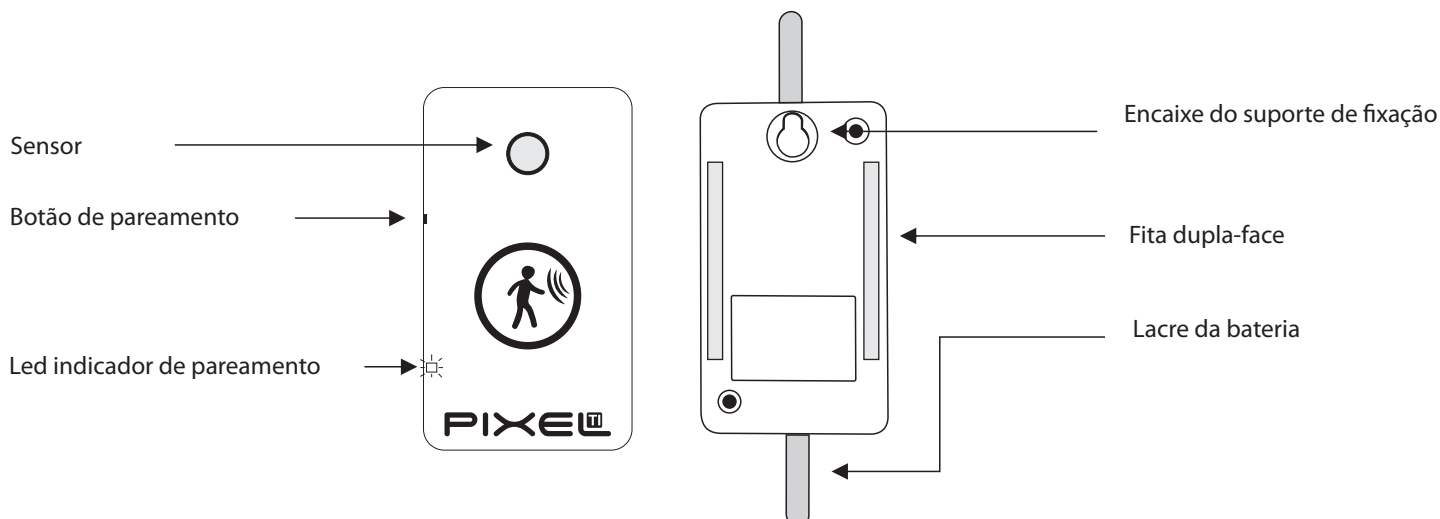
Este produto, alinhado a outros itens da Linha E-Comfort **Pixel TI**[®], proporciona a flexibilidade de acionar outros dispositivos, como lâmpada, smart plug ou sirene, de forma preestabelecidos pelo usuário através da *interface* do Gateway IoT.

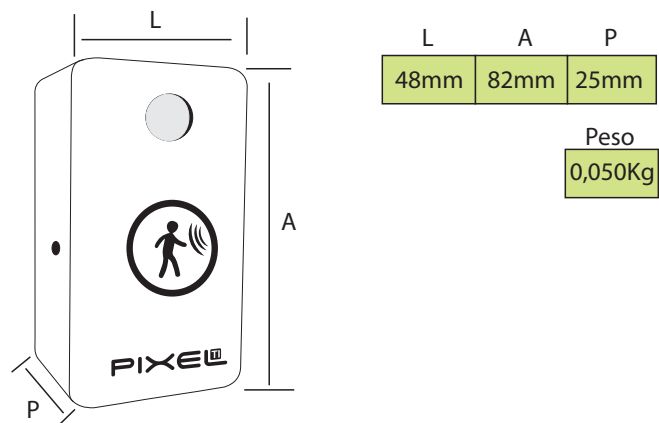


Especificação técnicas

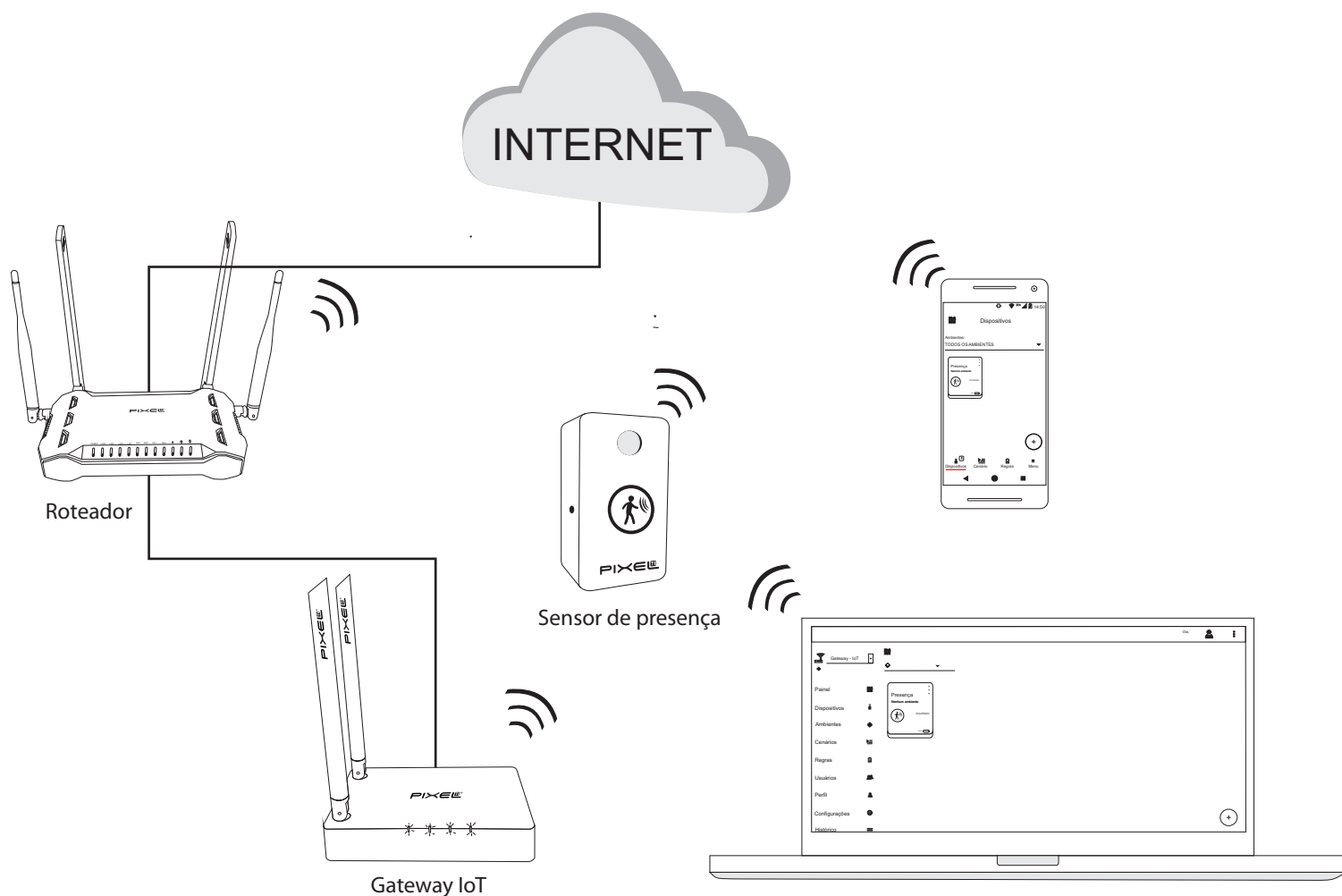
Alimentação	Bateria tipo moeda CR2032
Durabilidade	3 anos
Ângulo da lente	120°
Tempo de pareamento	1 minuto
Atualização de informação	De 1 em 1 minuto
Protocolo de comunicação	ZigBee IEEE 802.15.4
Frequência	2.4 GHz

Interface





Soluções Aplicadas



Contatos

suporte@pixelti.com.br

Atendimento on-line:

<http://www.pixelti.com.br/contato.php>

www.pixelti.com.br

PIXEL

Rua Paraíba, 40 - Boa Vista
Santa Rita do Sapucaí - MG
37540-00 Tel: 55 35 3471- 1700